

1935 □ □



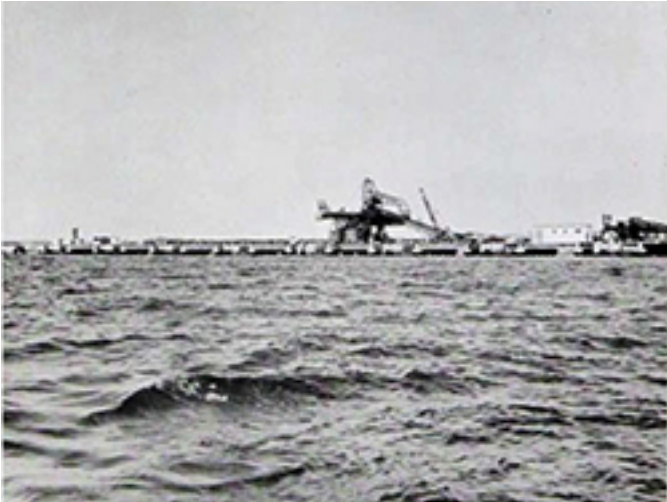
Localisation des gisements de la Kedia par une équipe de géologues français. Mais il a fallut attendre

1952 - Miferma



Création de la Société des Mines de Fer de Mauritanie (MIFERMA) et début des études de pré-exploitation

□ 1963



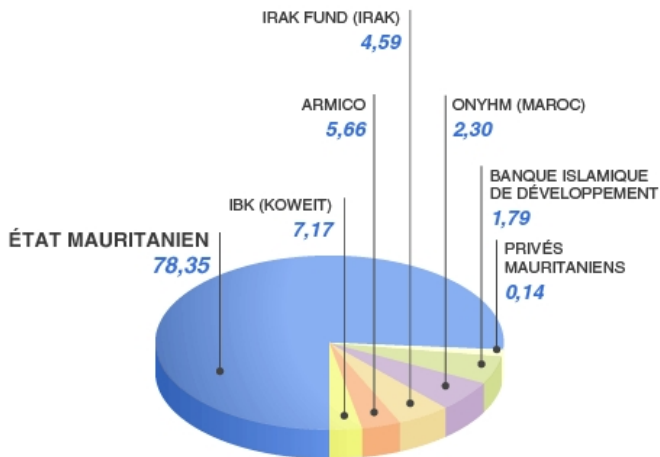
1977

Fin des grands des travaux. Le 1er train minéralier arrive à Nouadhibou le 12 av



1978

at par le Gouvernement Mauritanien des actions de MIFERMA et transfert des actifs à la Soc



1984 : Ouverture de la SNIM qui devient une société d'économie mixte avec l'ouverture du capital à l'étranger.



1987 : Production de concentrés obtenus par enrichissement de minerais magnétiques en provenance de la région de Zouérate.



1989 : Découverte du gisement de M'Haoudat, à 60 km de Zouérate.



2009 : Découverte du gisement TO 14, au Sud Est de la Kédia d'Idjill, et mise en exploitation.



La signature du programme de développement et de modernisation de la SNIM, composé de plusieurs

Le CSD de la SNIM a été structuré en 8 axes

